

# MLT 625

ROZWIĄZANIA DLA ROLNICTWA



 **MANITOU**

[pl.manitou.com](http://pl.manitou.com)  
[mlt.manitou.com](http://mlt.manitou.com)

# Z PASJĄ DO ROLNICTWA



Marka MANITOU jest ściśle związana z rolnictwem od ponad 20 lat. Wiemy, że jest to stale **rozwijająca się i wymagająca** dziedzina. W pełni rozumiemy potrzeby rolników i dbamy o to, aby gama rozwiązań MANITOU w pełni je zaspokajała.

MLT 625 to ładowarka teleskopowa, która wyróżnia się **kompaktowymi rozmiarami**. Pozwala na wykonanie w rolnictwie wszelkich prac wymagających **manewrowania w ciasnych przestrzeniach**. Jej imponujące możliwości

doceni branża hodowlana, mleczna, sadownicza i warzywnicza oraz producenci zbóż.

MLT 625 charakteryzuje się nie tylko funkcjonalnością, ale również wyjątkową **estetyką** i komfortem pracy. Innowacyjna MLT 625 oferuje unikalne patenty opracowane przez ekspercki zespół inżynierów MANITOU: JSM\*, kabina Evolution, ECS\*\*itd., dzięki czemu praca z MANITOU jest **wygodna i wyjątkowo wydajna**.

Wybierając MANITOU, nie tylko dysponujesz sprawną i trwałą ładowarką, ale korzystasz również z różnorodnych usług wysokiej jakości oferowanych przez autoryzowanych dealerów MANITOU, w tym między innymi: **serwis** posprzedażowy, umowy na serwisowanie i konserwację, interwencje na miejscu, zindywidualizowane opcje wynajmu i **finansowania fabrycznego**...

**Po prostu tak samo jak Ty, my również poświęciliśmy się rolnictwu!**



\* Joystick Switch and Move, opatentowany przez MANITOU BF

\*\* Easy Connect System: dekompresja hydrauliczna przewodu osprzętów





**“Unikalne rozwiązania  
dla gospodarstwa  
hodowlanego”**





# BĘDZIESZ ZACHWYCONY

**1,82 x 2 m:**

Wyjątkowo niewielkie gabaryty maszyny umożliwiają manewrowanie w ciasnych przestrzeniach.

**18 cali:**

Opony o profilu rolniczym... w 100% dedykowane rolnictwu!

**38 cm:**

Prześwit pozwalający na swobodne poruszanie w każdej sytuacji.



## Niewielka i dlatego niezastąpiona

Wyjątkowo niewielkie rozmiary MLT 625 umożliwiają dostęp do najbardziej ciasnych miejsc. MLT 625 o **wysokości nieprzekraczającej 2 m i szerokości 1,82 m** może z łatwością wjeżdżać do budynków i pracować w miejscach niedostępnych dla innych maszyn



## Nowoczesna technologia

Styl MLT 625 to czyste linie i opływowe kształty. Jedno spojrzenie wystarczy, aby zakochać się w tej maszynie!

## Możliwość obsługi w każdych warunkach

38-centymetrowy prześwit i **18-calowe opony o profilu rolniczym**. W efekcie otrzymujesz maszynę o doskonałej **trakcji i przyczepności** umożliwiających pracę w każdym terenie.

**Bez względu na sytuację uniwersalność MLT 625 zapewnia Ci pełną swobodę pracy każdego dnia!**





# LUKSUS W PRACY...



## Nowoczesne wnętrze dla nowoczesnego Klienta!

Wnętrze MLT oraz całe nadwozie zapewniają doskonałe warunki pracy. Kabina zapewnia **najwyższą ergonomię**: siedzenie pokryte tkaniną, kolumnę kierownicy regulowaną w dwóch płaszczyznach. Sam wybierasz pozycję do pracy. Otwory wentylacyjne, osłona przeciwsłoneczna, szyba dachowa, klimatyzacja i wiele innych to właśnie komfort o standardzie MANITOU.

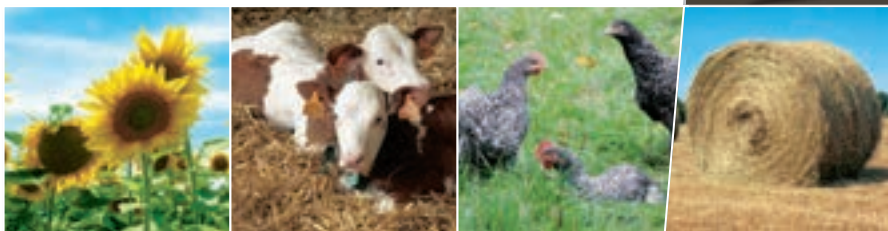
Ekskluzywność MANITOU to również **joystick JSM® z regulowanym podłokietnikiem**. JSM pozwala Ci na wykonywanie wszystkich ruchów maszyny **jedną ręką**. Z joystickiem całkowicie bezpiecznie i bez wysiłku podnosisz i opuszczasz wysięgnik, przechylasz i nabierasz łyżką, wykonujesz ruchy hydrauliczne akcesoriów czy odwrócasz kierunek jazdy. Zawsze trzymasz jedną rękę na kierownicy, by w pełni panować nad Twoim MLT.

Ponieważ **cisza** jest jednym z niezbędnych czynników sprzyjających dobremu samopoczuciu, **wyłączyliśmy Twoją kabinę do 76 dB**. Wyściółka dachu i ścianek oraz zaizolowanie zespołu silnika minimalizują poziom hałasu.

Deska rozdzielcza z **wyświetlaczem analogowym** dostarcza Ci wszelkich informacji niezbędnych w pracy: godzinę, prędkość, temperaturę oleju, poziom paliwa i wiele innych...

Choć MLT 625 to maszyna kompaktowa, oferuje Ci bardzo **przestronną kabinę**.

**Jeśli chodzi o swobodę ruchów i komfort pracy – MANITOU nigdy nie idzie na kompromis.**





“...choć nie chcesz,  
kiedyś musisz **wrócić**  
**do domu!**”



**“Dostosujemy się do  
Twoich wymagań”**





# KAŻDY MODEL W INNYM STYLU

**DOSTOSOWAĆ SIĘ DO INDYWIDUALNYCH POTRZEB KAŻDEGO KLIENTA – TO NASZ CEL.**

**Masz możliwość wyboru** jednej z dwóch wersji wykończenia: **Classic i Premium.**



## **CLASSIC**

Wersja **Classic** oferuje Ci:

- Pokryte tkaniną siedzenie mechaniczne
- Lusterko wsteczne
- Radio samochodowe
- Automatyczny system czyszczenia chłodnicy

## **PREMIUM**

Wyjątkowo bogate wyposażenie wersji **Premium:**

- Siedzenie pneumatyczne
- Radio samochodowe z odtwarzaczem CD / MP3
- Klimatyzacja
- Lusterko wsteczne
- Easy Connect System
- Automatyczny system czyszczenia chłodnicy

**Po prostu docenisz czas spędzony w MLT 625.**



**“Optymalizacja  
mocy silnika”**





# MOC I OSIĄGI

Z każdą ładowarką teleskopową współgra **odpowiedni napęd**, pozwalający na osiągnięcie najlepszego współczynnika maszyna/silnik. Brak mocy spowoduje stratę wydajności, nadmiar mocy – zwiększy niepotrzebnie spalanie.

**4-cylindrowy silnik KUBOTA Turbo 75 KM (54,5 kW)** został doskonale dopasowany, aby zapewnić maksymalne wykorzystanie sprawności MLT 625.



MLT 625 zapewnia **optymalny stosunek mocy do ciężaru**, co zapewnia wyjątkowe osiągi i niskie zużycie paliwa przy całkowicie elastycznej **przekładni hydrostatycznej**.

Wszystkie elementy napędu maszyny (jednostka napędowa, przekładnia, mosty, hydraulika i opony) wykorzystują moc silnika efektywnie.

W trybie jazdy **precyzyjna, 2-biegowa mechaniczna skrzynia biegów** umożliwia jazdę z prędkością do 25 km/h.

## 75 KM:

Silnik KUBOTA o mocy 75 KM gwarantuje niskie zużycie paliwa..

## 2-biegowa przekładnia hydrostatyczna:

Elastyczność i precyzja to atuty 2-biegowej przekładni hydrostatycznej MLT 625.

**“Szybkie cykle pracy  
dla maksymalnej sprawności”**





# WYGOSPODAROWAĆ TWÓJ WOLNY CZAS

Misją MANITOU jest **zaoszczędzenie Twojego czasu**, abyś mógł poświęcać go na to, co dla Ciebie najcenniejsze. Dążymy do tego poprzez zapewnienie szybkości wykonywania ruchów i łatwości obsługi maszyny.

Hydrauliczna pompa zębata **90 l / 235 barów** gwarantuje wydajność MTL 625. W połączeniu z joystickiem JSM® pozwalającym na wykonywanie precyzyjnych i sprawnych ruchów MLT 625 umożliwia osiąganie szybkich cykli roboczych.

**Zwrotność to najwyższy priorytet!** MLT 625 może wjechać prawie wszędzie. Dzięki **czterem skrotnym kołom, niewielkim gabarytom i wspaniałemu promieniowi skrętu MLT 625 z łatwością wykonuje za Ciebie codzienne zadania!**

Twoja wydajność i bezpieczeństwo zależą od **osprzętów** dostosowanych do **parametrów** maszyny. Projektując maszyny, MANITOU dobiera osprzęty, które są w stanie zapewnić Ci **optymalną wydajność, poszanowanie obowiązujących norm i wszechstronność**. MANITOU zna Twoje potrzeby, ponieważ jest przy Tobie każdego dnia.



Cykle robocze

Ruch	Czas
PODNOŻENIE WYSIĘGNIKA	7,20 s
OPUSZCZANIE WYSIĘGNIKA	4,90 s
WYSUWANIE TELESKOPIU	5,20 s
CHOWANIE TELESKOPIU	3,70 s
POCHYLENIE DO PRZODU	3,20 s
POCHYLENIE DO TYŁU	3,20 s

## 21 sekund:

MLT 625 umożliwia wykonanie pełnego **cyklu roboczego** zaledwie w **21 sekund**.

## 4x4x4:

Napęd na 4 koła skrotne w 4 kierunkach = **zwrotność** potrzebna do **poradzenia sobie** w każdej sytuacji.

## 90 l/min:

Hydrauliczna pompa zębata w połączeniu z joystickiem JSM zapewnia przepływ na poziomie 90 l/min, a tym samym **szybkie i wygodne ruchy**.

# Z MANITOU NIE MARTWISZ SIĘ O BEZPIECZEŃSTWO

## NIESTETY NIE PRODUKUJEMY ZABAWEK...

Nasze **biura projektowe**, zatrudniające ponad 200 inżynierów i techników, specjalizują się w projektowaniu dla Ciebie rolniczych ładowarek teleskopowych **od ponad 20 lat**. Przy ponad 50 zgłoszonych patentach, nasza wiedza w zakresie konstrukcji podwozia i podnośnika, zapewnia pewność i trwałość Twojego sprzętu.

Nasze umiejętności doskonale współgrają z **Twoimi potrzebami**: produkcja ładowarek w zgodzie z zapotrzebowaniem rynku, zgłoszenie patentu, kwalifikacja elementów składowych, dokładne testy przed wysyłką gotowej maszyny...

Jako specjaliści w dziedzinie rolnictwa, bierzemy pod uwagę **cykl użytkowania** Twoich maszyn już na etapie projektowania; Opony, przenoszenie napędu, czy też sposób chłodzenia zostały logicznie dobrane i zestawione. MLT 625 to maszyna **w 100% dedykowana rolnikom**.



**“Gwarancja całkowicie bezpiecznej pracy”**





## Z NAMI JESTEŚ BEZPIECZNY

**Doskonała stabilność** MLT 625, w połączeniu z systemem zatrzymywania niebezpiecznych ruchów, pozwala na manipulowanie ładunkami o masie aż do **2,5 tony** w całkowicie bezpieczny sposób.

Twoje **bezpieczeństwo** jest dodatkowo zwiększone dzięki **detektorowi obecności kierowcy** umieszczonemu w siedzisku. Ruchy postępowe są możliwe jedynie wtedy, gdy siedzisz na miejscu kierowcy.

Kabina została zaprojektowana tak, abyś zawsze był całkowicie **bezpieczny**. Spełniając **wymogi ROPS/FOPS\***, jest odporna na wywrócenie i upadki ciężkich przedmiotów: chroni cię w razie deformacji kokpitu.

**Doskonała widoczność 360°** jest zapewniona **dzięki** dużym, przeszklonym przestrzeniom oraz pozycji siedzącej kierowcy.

\* ROPS: konstrukcja chroniąca przed wywróceniem się  
FOPS: konstrukcja chroniąca przed upadkiem ciężkich przedmiotów



# WIDZIEĆ WIĘCEJ

## Sieć ekspertów MANITOU zawsze blisko Ciebie

Gęsta sieć dealerów MANITOU gwarantuje Ci szybką interwencję, gdy tego potrzebujesz. Wiedza, doświadczenie i zaangażowanie MANITOU oraz nasza obecność blisko Ciebie dzięki 500 autoryzowanym delaeom na świecie, gwarantują ci profesjonalne wsparcie każdego dnia.

## Wynajem i finansowanie fabryczne

Poza tradycyjnymi rozwiązaniami, z MANITOU masz dostęp do zróżnicowanych sposobów finansowania i leasingu dla umożliwienia efektywnego rozwoju Twojej działalności.

## Obsługa techniczna i serwis posprzedażowy

U dealera MANITOU możesz skorzystać z umowy na obsługę techniczną dopasowaną do Twojego budżetu i potrzeb. Gwarancja kontroli stanu Twojego sprzętu zapewni obniżenie kosztów użytkowania maszyny. Dla ograniczenia przestoju masz również możliwość skorzystania z interwencji bezpośrednio w **Twoim gospodarstwie**.



Ekonomiczna umowa serwisowa pozwala z wyprzedzeniem określić koszt przyjazdu serwisanta i robocizny w celu wykonania czynności prewencyjnej obsługi technicznej maszyny (części zamienne nie są zawarte w umowie).



Zaawansowana umowa serwisowa obejmująca pełny prewencyjny serwis techniczny Twojej maszyny, w tym: koszty robocizny, przyjazdu i dostawy części zamiennych koniecznych do okresowej obsługi technicznej.

**MANIPLUS Agri**

Możliwość przedłużenia gwarancji o 12 lub 24 miesiące.



Proste i elastyczne narzędzie zarządzania flotą maszyn (z lub bez geolokalizacji) w celu dokładnej kontroli użytkowania Twojego sprzętu.





**“Wspierać  
rozwój **Twojej**  
działalności”**



## **PRZYCZYŃ SIĘ DO WZROSTU EKOLOGII**



Od momentu zaprojektowania maszyny, MANITOU robi wszystko, **by chronić środowisko.**

Nasz zakład produkcyjny w Ancenis, posiadający **ISO 14001\***, gwarantuje uwzględnienie norm środowiskowych od momentu zaprojektowania produktu aż do dostarczenia maszyny do Ciebie. Wszystko to przejawia się codziennie w czynnościach wykonywanych przez nasze ekipy: wybór składników najmniej zanieczyszczających, segregowanie odpadów, przetwarzanie odpadów szczególnych i zwykła czujność na co dzień (oszczędzanie energii, papieru...).

**Optymalna regulacja prędkości silnika MLT 625 w zależności od żądanej mocy minimalizuje spalanie i emisję szkodliwych substancji, zmniejszając wpływ użytkowania maszyn rolniczych na środowisko.**

\* 14001: norma międzynarodowa zarządzania środowiskiem, która narzuca wymogi dotyczące stosowania systemu zarządzania środowiskiem.

# DOPASOWAĆ SIĘ DO TWOICH POTRZEB

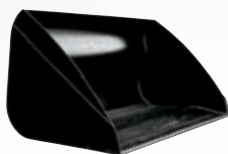
Wyposażenie standardowe i opcjonalne	 CLASSIC	 PREMIUM
Karetki do wideł	●	●
Klimatyzacja	○	●
Siedzenie pokryte tkaniną	●	-
Siedzenie pneumatyczne pokryte tkaniną	○	●
Lusterko wsteczne	●	●
Easy Connect System	○	●
Radio samochodowe z odtwarzaczem CD/MP3	○	●
Radio / odtwarzacz CD	●	-
Automatyczny system czyszczenia chłodnicy	●	●
Ręczna dźwignia przepustnicy	○	○
Elektryczne ogrzewanie szyby tylnej	○	○
Osłona przeciwsłoneczna szyby przedniej	○	○
Hydraulika o przepływie ciągłym	○	○
System regulacji przepływu	○	○
Światła robocze na wysięgniku	○	○
Niebieskie światła dla drobiu	○	○
Blokada hydrauliczna osprzętu	○	○
Instalacja elektryczna na głowicy wysięgnika	○	○
Swobodny powrót płynu	○	○
Hak holowniczy z tyłu	○	○

● Standard    ○ Opcja    - Niedostępne

## WYBRANE OSPRZĘTY:



Łyżka wielofunkcyjna



Łyżka do materiałów sypkich



Chwytnik do bel foliowanych



Łyżka do rozładowywania silosów



Myjka ciśnieniowa



# MLT 625-75 H

	<b>Udźwig</b> do 500 mm od zawieszenia widel	2500 kg
	Siła wyłamania według normy ISO 8313-1986	4205 daN
	<b>Wysokość podnoszenia</b>	5.90 m
	<b>Czas przy maszynie załadowanej/rozładowanej (s)</b>	
	Podnoszenie	7.2/7.45
	Opuszczanie	4.90/5
	Teleskop	
	Wysuwanie	5.2/5.3
	Chowanie	3.7/3.75
	<b>Czas przy maszynie rozładowanej (s)</b>	
	Nabieranie	3.2
	Wywrót	3.2

	<b>Opony przód/tył</b>	12.0-18 12 PR
--	------------------------	---------------

	<b>Widły (mm)</b>	
	Długość	1200
	Szerokość x grubość	125 x 45

	<b>Wielotarczowy hamulec olejowy</b>	
--	--------------------------------------	--

	<b>Silnik KUBOTA</b>	
	Typ	V3307-DI-T-E3B
	Pojemność	4 cyl./3331 cm <sup>3</sup>
	Moc (ISO/TR 14396)	75 kW/55.4 kW Turbo
	Max. moment obr. (ISO/TR 14396)	265 Nm przy 1400 tr/mn
	Wtrysk paliwa	bezpośredni
	Chłodzenie	płyn

	<b>Skrzynia biegów</b>	
	Zmiana biegów	elektrohydrauliczna
	Liczba biegów (przód/tył)	2/2
	Max. prędkość	25 km/h

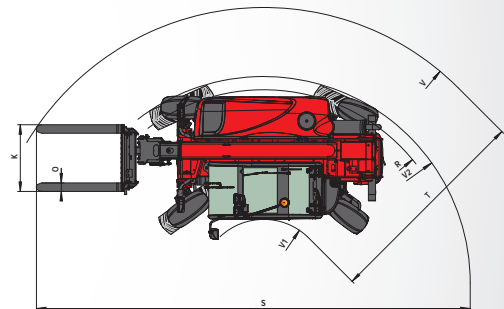
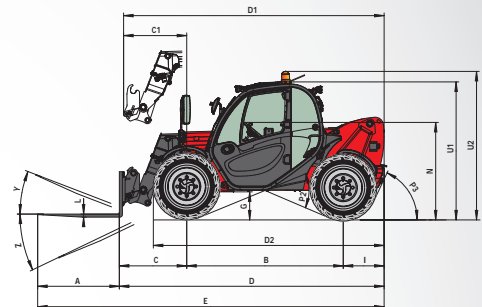
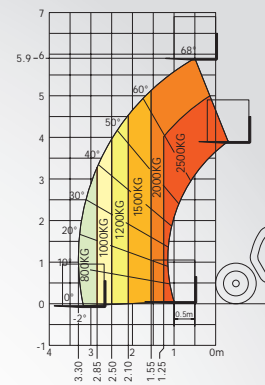
	<b>Hydraulika</b>	
	Pompa zębata	90 l/min przy 235 barach
	Priorytet rozdzielacza przepływu dla kierowania	

	<b>Pojemności</b>	
	System chłodzenia	12 l
	Olej przekładniowy	115 l
	Olej silnikowy	11.2 l
	Zbiornik paliwa	63 l

	<b>Waga maszyny rozładowanej z widłami</b>	4922 kg
	<b>Całkowita szerokość</b>	1.82 m
	<b>Całkowita wysokość</b>	2.00 m
	<b>Promień skrętu (kół zewnętrznych)</b>	3.19 m
	<b>Długość podczas jazdy</b>	3.90 m
	<b>Prześwit</b>	0.38 m

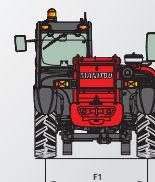
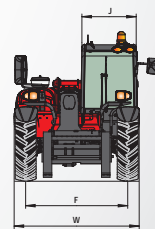
## Maksymalny zasięg na wysokości: 0.50 m

Standard EN 1459 annex B



A	1200
B	2300
C	991
C1	928
D	3894
D1	3831
D2	3393
E	5094
F	1500
F1	1500
G	378
I	603
J	797
K	1015
L	45
N	1398
O	125
P2	45
P3	65
R	3033
S	6531
T	3475
U1	2000
U2	2167
V	4240
V1	765
V2	3190
W	1814
Y	12°
Z	117°

mm



Twój dealer **MANITOU**:



 **MANITOU**

MANITOU Polska Sp. z o.o.

Sękocin Stary, ul. Mszczonowska 86,  
05-090 Raszyn  
**Tel.: 22 739 48 20, Fax: 22 739 48 32**  
**E-mail: [info.mpo@manitou.com](mailto:info.mpo@manitou.com)**

**[pl.manitou.com](http://pl.manitou.com)**  
**[mlt.manitou.com](http://mlt.manitou.com)**