

MLT 625-75 H

	Udźwig do 500 mm od zawieszenia widel	2500 kg
	Siła wylamania według normy ISO 8313-1986	4205 daN

	Wysokość podnoszenia	5.90 m
	Czas przy maszynie załadowanej/rozładowanej (s)	
	Podnoszenie	7.2/7.45
	Opuszczanie	4.90/5
	Teleskop	
	Wysuwanie	5.2/5.3
	Chowanie	3.7/3.75
	Czas przy maszynie rozładowanej (s)	
	Nabieranie	3.2
	Wywrót	3.2

	Opony przód/tył	12.0-18 12 PR
--	------------------------	---------------

	Widły (mm)	
	Długość	1200
	Szerokość x grubość	125 x 45

	Wielotarczowy hamulec olejowy	
--	--------------------------------------	--

	Silnik KUBOTA	
	Typ	V3307-DI-T-E3B
	Pojemność	4 cyl./3331 cm ³
	Moc (ISO/TR 14396)	75 kW/55.4 kW Turbo
	Max. moment obr. (ISO/TR 14396)	265 Nm przy 1400 tr/mn
	Wtrysk paliwa	bezpośredni
	Chłodzenie	płyn

	Skrzynia biegów	hydropstatyczna
	Zmiana biegów	elektrohydrauliczna
	Liczba biegów (przód/tył)	2/2
	Max. prędkość	25 km/h

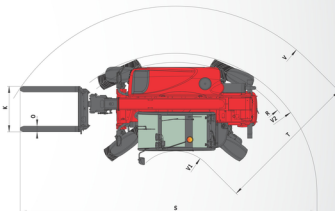
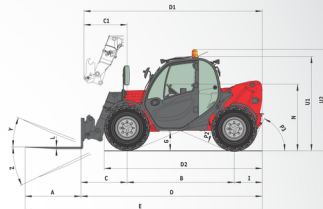
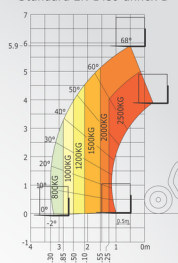
	Hydraulika	
	Pompa zębata	90 l/min przy 235 barach
	Priorytet rozdzielacza przepływu dla kierowania	

	Pojemności	
	System chłodzenia	12 l
	Olej przekładniowy	115 l
	Olej silnikowy	11.2 l
	Zbiornik paliwa	63 l

	Waga maszyny rozładowanej z widłami	4922 kg
	Całkowita szerokość	1.82 m
	Całkowita wysokość	2.00 m
	Promień skrętu (kół zewnętrznych)	3.19 m
	Długość podczas jazdy	3.90 m
	Prześwit	0.38 m

Maksymalny zasięg na wysokości: 0.50 m

Standard EN 1459 annex B



A	1200
B	2300
C	991
C1	928
D	3894
D1	3831
D2	3393
E	5094
F	1500
F1	1500
G	378
I	603
J	797
K	1015
L	45
N	1398
O	125
P2	45
P3	65
R	3033
S	6531
T	3475
U1	2000
U2	2167
V	4240
V1	765
V2	3190
W	1814
Y	12°
Z	117°

mm

