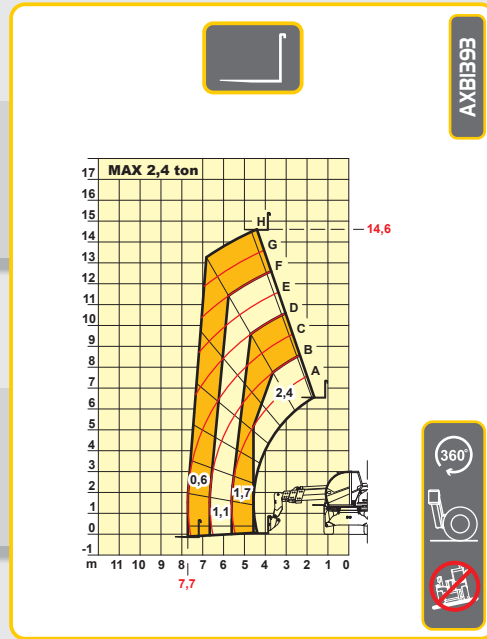
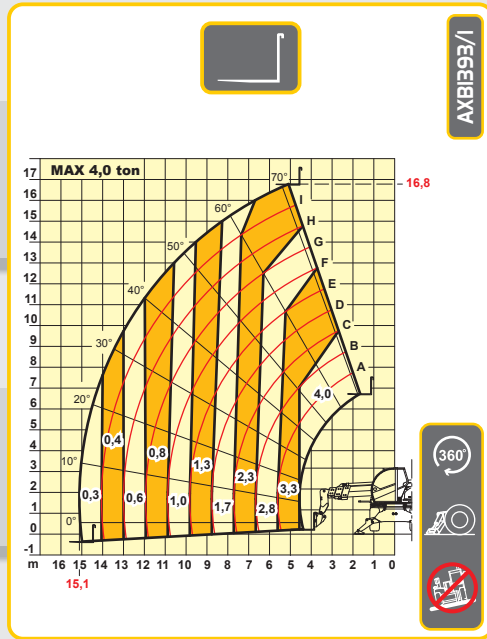
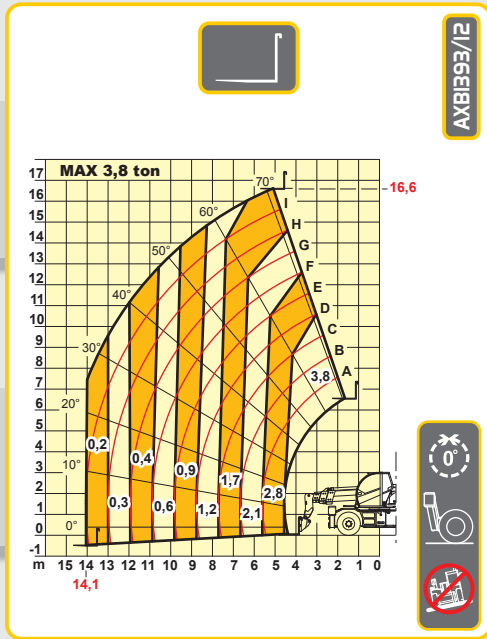


macchine edili ed agricole
d DIECI

Pegasus 40.17



Pegasus 40.17



PRESTATIONS

- Portée maximum:..... 4.000 kg
- Portée maxi à hauteur maxi sur stabilisateurs:..... 2.300 kg
- Portée maxi à hauteur maxi sur pneus:..... 1.700 kg
- Portée avec extension de bras maxi sur stabilisateurs:.... 300 kg
- Portée avec extension de bras maxi sur pneus:..... 200 kg
- Hauteur maxi de levage sur stabilisateurs:..... 16,80 m
- Hauteur maxi de levage sur pneus:..... 16,60 m
- Extension de bras maximum horizontal:.....15,10 m
- Extension de bras à hauteur maximum:..... 5,10 m
- Angle de balancement des fourches:..... 134°
- Force de traction:..... 5.700 daN
- Force de remorquage:..... 9.000 daN
- Pente maximum surmontable:..... 40 %
- Poids total à vide:..... 15.000 kg
- Vitesse maxi (en référence à des roues ayant un diamètre maximum admis):..... 40 km/h



TRANSMISSION

- Transmission:..... hydrostatique avec pompe à portée variable
- Moteur hydraulique:..... à variation automatique
- Inversion:..... électro - hydraulique
- Pédale inching pour avance contrôlée.
- Boîte à 2 vitesses servocommandée.



SYSTEMES HYDRAULIQUES

- Pompe double à engrenages à système "Energy Saving"
- Pompe à engrenages avec portée à régime maxi:..... 135 l/1'
- Pression maxi d'exercice:..... 230 bar
- Commande distributeur avec joystick:..... 5 en 1 proportionnel
- Mouvements simultanés:..... 5
- Distributeur proportionnel "Load Sensing" à "Flow Sharing".



PONTS DIFFERENTIELS

- Essieux directeurs:..... 2, avec réducteurs épicycloïdaux
- Type de direction:..... 4 roues / transversale / 2 roues
- Essieu avant:..... nivelant
- Essieu arrière:..... oscillant
- Freins de service:..... à bain d'huile pour les 4 roues
- Installation hydraulique dédoublée, frein de stationnement.
- Frein de stationnement négatif.



MOTEUR

- PERKINS 1104D-ETA - 106 kW
- Puissance:..... 106 kW (144 cv) à 2200 rpm
- Type:..... quatre temps diesel, Common-Rail
- Nombre et dispositions cylindres:..... 4, verticaux en ligne
- Cylindrée:..... 4399 cm³ - Turbocompresseur aftercooler
- Système de refroidissement:..... liquide
- Consommation spécifique de carburant par heure (2.200 tr/min):... 230 g/kWh
- Accélérateur électronique.
- Accélérateur manuel.
- Préchauffage air pour climats froids.



RAVITAILLEMENTS (litre)

- Système hydraulique:..... 270
- Réservoir gasoil:..... 180



DISPOSITIFS DE SERIE

- Dispositif anti-basculement avec blocage de mouvements aggravants.
- Rotation continue à 360° de la tourelle.
- Bloque oscillation du pont postérieur.
- Prise hydraulique pour d'éventuels accessoires sur tête de bras.
- Cabine fermée, insonorisée et homologuée ROPS-FOPS, avec chauffage et toit ouvrant.
- Stabilisateurs commandés par joystick
- Siège luxe Grammer.
- Filtre à air hautes performances à cyclones.
- Essieu arrière autobloquant (Limited Slip)



OPTIONS ET ACCESSOIRES

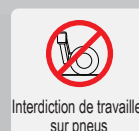
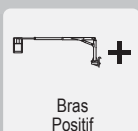
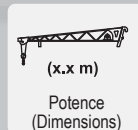
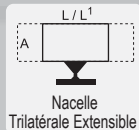
- A/C; Réchauffeur Webasto; Tachymètre numérique; Chauffage Eau; Siège à suspension pneumatique; Phare sur bras tête;
- Accrochage rapide pour accessoires; Autoradio; Antivol;
- Protection glace; Nivellement transversal sur roues et autres... (pour d'autres personnalisations, s'adresser au concessionnaire le plus proche)



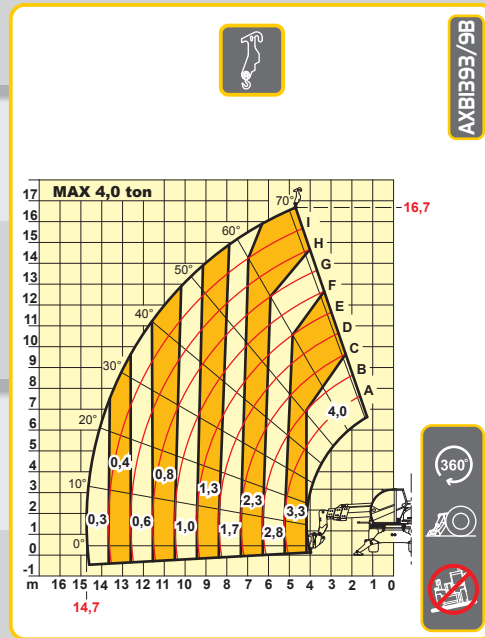
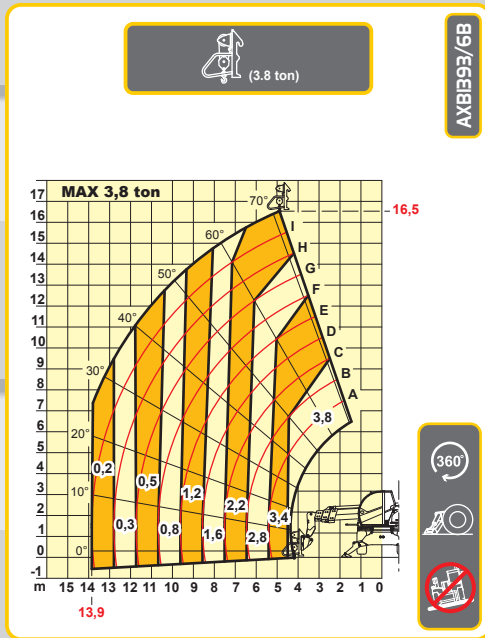
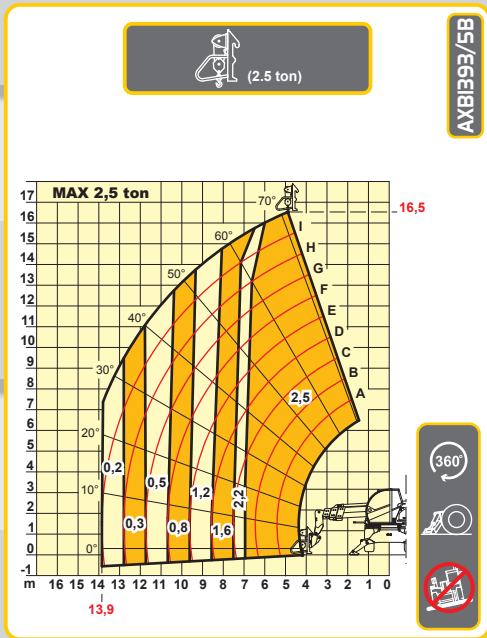
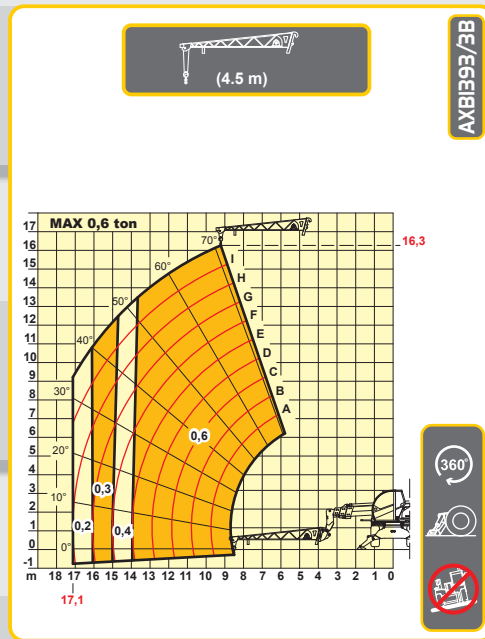
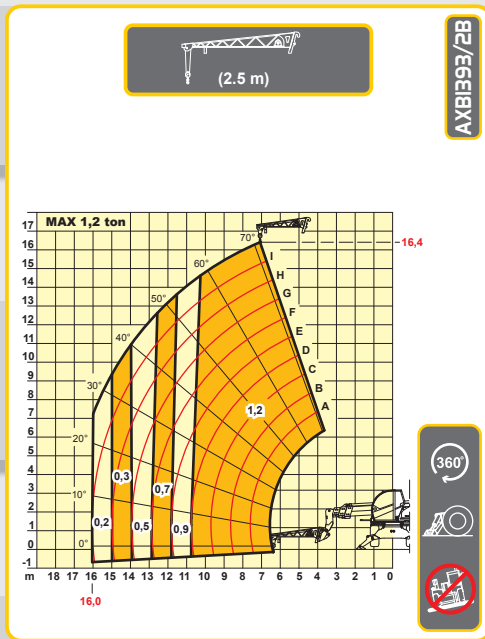
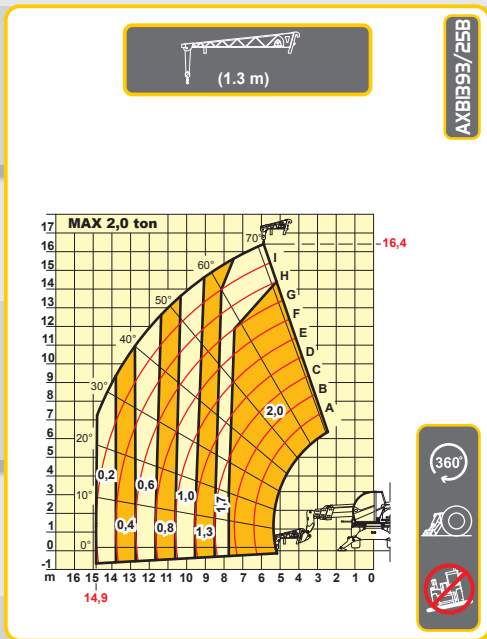
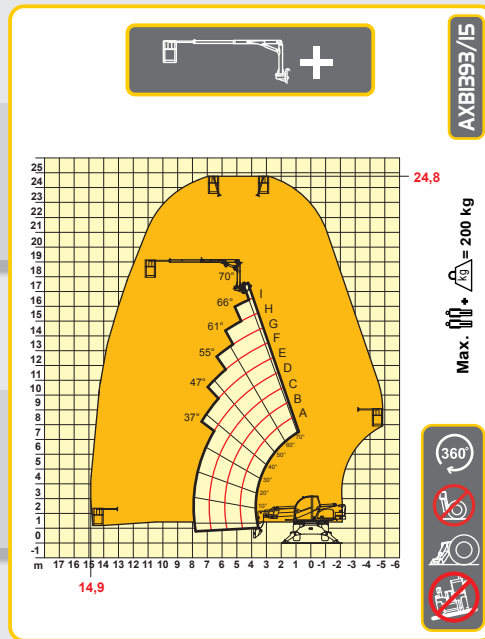
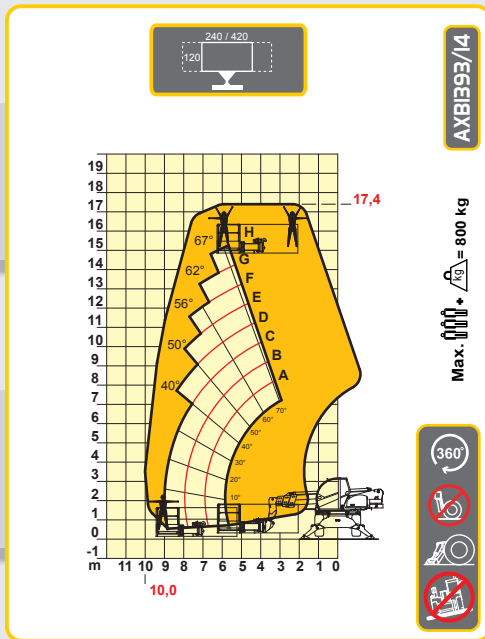
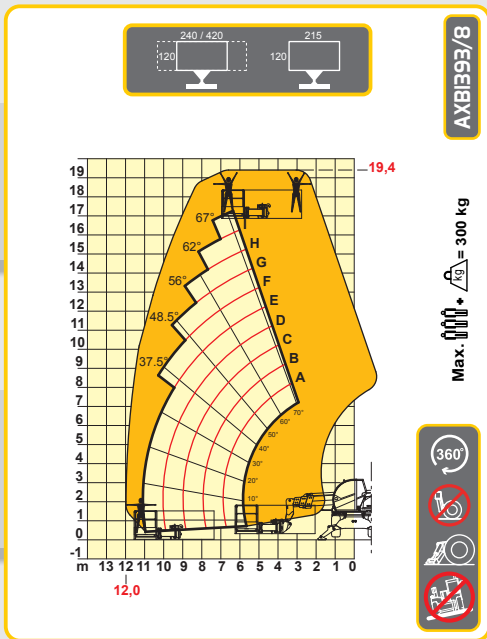
PNEUS

- Pneus:..... 18x19,5" (Industriel)
- Alternative:..... 18x19,5" (agricole)

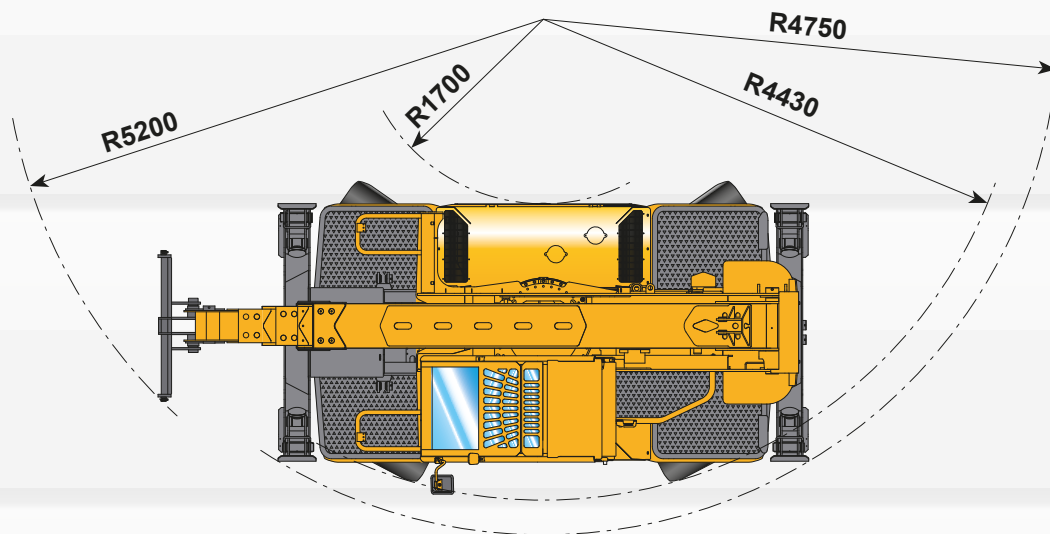
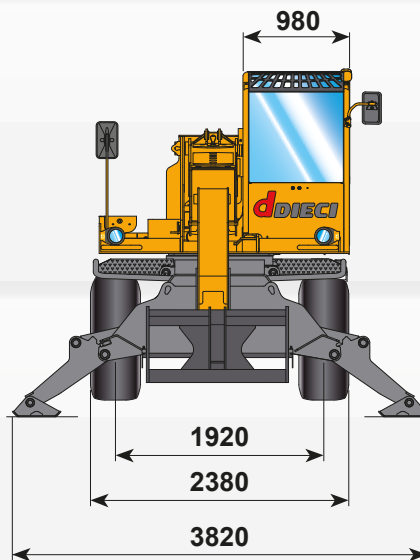
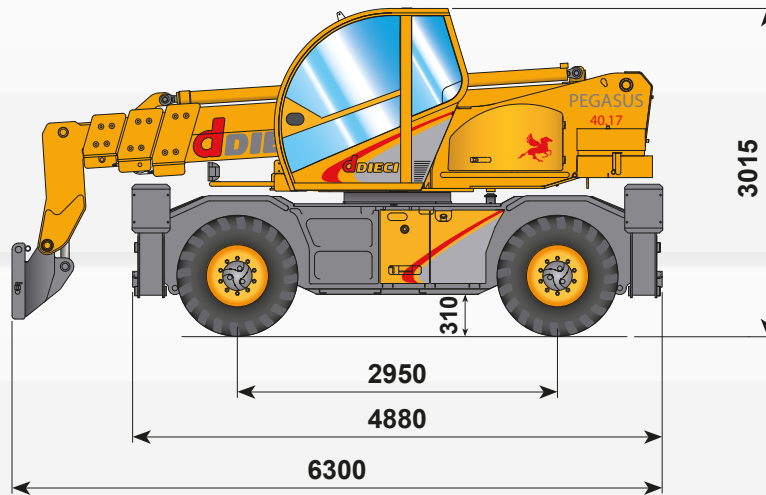
LÉGENDES SYMBOLES



Équipements



Pegasus 40.17



I dati contenuti in questo stampato sono forniti a titolo indicativo; i modelli descritti sono suscettibili di modifiche, senza preavviso, da parte del costruttore, disegni e fotografie possono riferirsi a equipaggiamenti opzionali o ad allestimenti destinati ad altri paesi. Per ogni altra informazione, rivolgersi alla sede DIECI all'indirizzo a fondo scheda.
The information contained in the present publication is only intended as an indication; the models described may be modified, without notice, by the manufacturer, drawings and photographs may refer to optional equipment or to particular specifications for other countries. For any further information, please contact DIECI headquarters at the address given below.