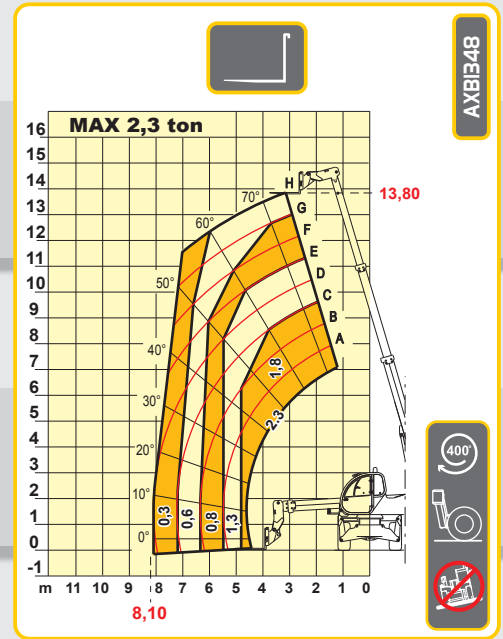
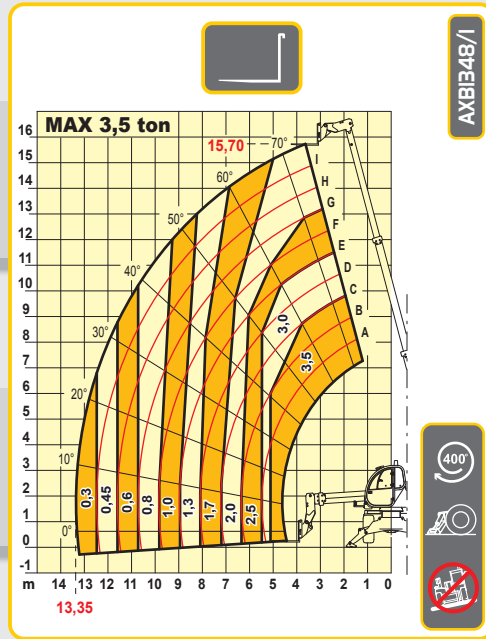
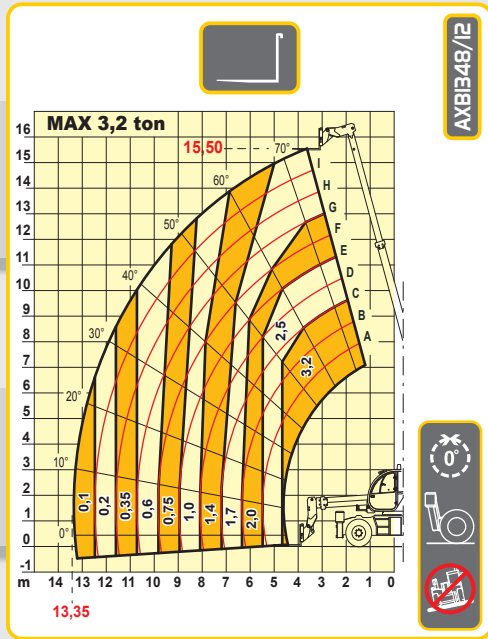


macchine edili ed agricole
d DIECI

Pegasus 35.16



Pegasus 35.16



LEISTUNGSDATEN

Max. Tragkraft:	3.500 kg
Tragkraft bei max. Höhe auf Stabilisatoren:	2.000 kg
Tragkraft bei max. Höhe auf Reifen:	1.700 kg
Tragkraft bei max. Ausladung auf Stabilisatoren:	300 kg
Tragkraft bei max. Ausladung auf Reifen:	300 kg
Max. Hubhöhe auf Stabilisatoren:	15,70 m
Max. Hubhöhe auf Reifen:	13,80 m
Max. horizontale Ausladung:	13,35 m
Max. Höhenausladung:	3,70 m
Gabelschwenkwinkel:	134°
Losbrechkraft:	5.700 daN
Zugkraft:	7.300 daN
Max. zulässige Steigung:	40 %
Gesamtleergewicht:	13.100 kg
Max. Geschwindigkeit:	30 km/Std.



ANTRIEB

Antrieb: hydrostatischer Antrieb mit Verstellpumpe
 Hydraulikmotor: automatisch verstellbar
 Umschaltung: elektro - hydraulisch
 Genaue Fahrbewegung durch Inching-Pedal.
 Servogesteuerte 2-Gang-Schaltung



HYDRAULIKANLAGE

Zahnradpumpe, Leistung max.: 100 l/min
 Max. Betriebsdruck: 230 bar
 Steuerventil mit Joystick: 5 in 1 proportional



DIFFERENTIALACHSEN

Lenkachsen: 2, mit Planetenuntersetzungsgetrieben
 Lenkungstyp: 4 Räder / Hundegang / 2 Räder
 Vorderachse: ausgleichend
 Hinterachse: pendelnd (blockierbar)
 Betriebsbremse: im Ölbad auf allen 4 Rädern,
 mit Doppelhydraulikanlage und Servobremse
 Standbremse mit negativer Betätigung.



MOTOR

MOTOR IVECO NEF - TA - 74 kW
 Maximale Nettoleistung: 74 kW (101 cv) bei 2200 U/min
 Funktionsprinzip: viertakt Diesel
 Zahl und Anordnung Zylinder: 4, vertikal in Reihe
 Hubraum: 4485 cm³ - Turbokompressor aftercooler
 Kühlsystem: Kühlfüssigkeit



FÜLLMENGEN (Liter)

Hydraulikanlage (komplett): 245
 Dieseltank: 126



SERIENMÄSSIGE VORRICHTUNGEN

Hydraulische Bewegungen durch proportionale Steuerung.
 Kippschutzsystem mit Stopp bei gefährlichen Bewegungen.
 Turm im 400°-Winkel drehbar.
 Sperre hintere Schwenkachse.
 Hydr. Anschluss für evtl. Zubehör auf Armkopf.
 Geschlossene schalldichte Fahrerkabine mit Heizung, gemäß EG-Vorschriften-FOPS.
 Stabilisatoren.



BEREIFUNG

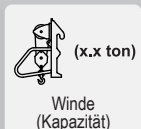
Bereifung: 16/70/20"



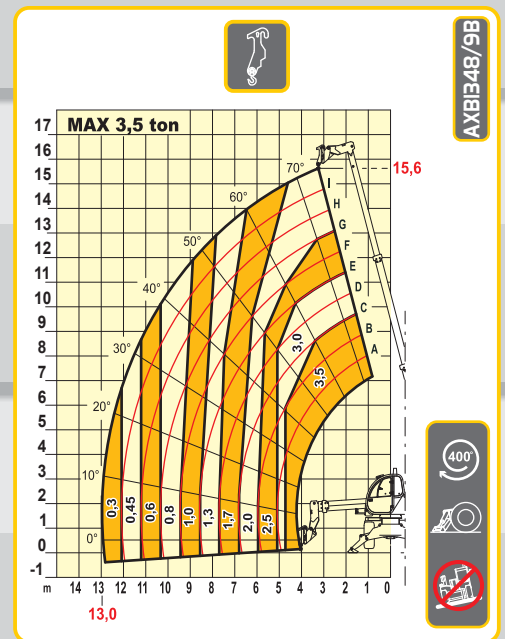
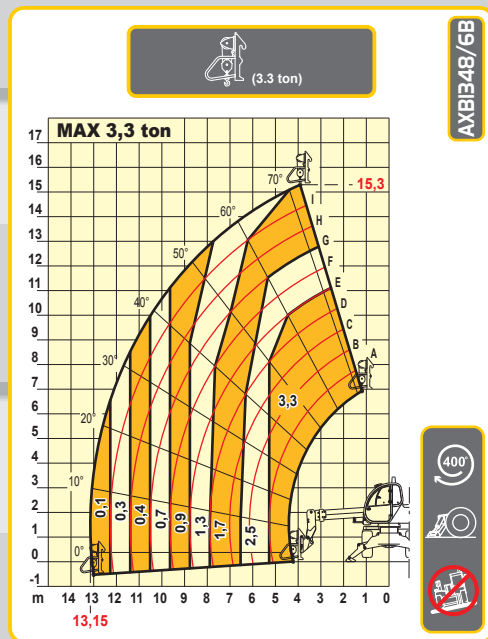
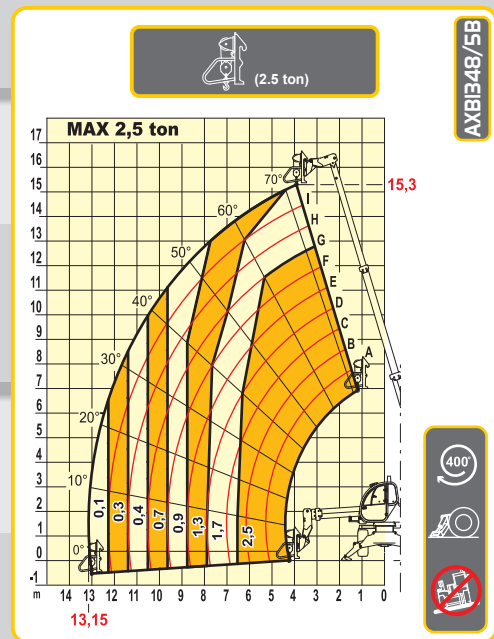
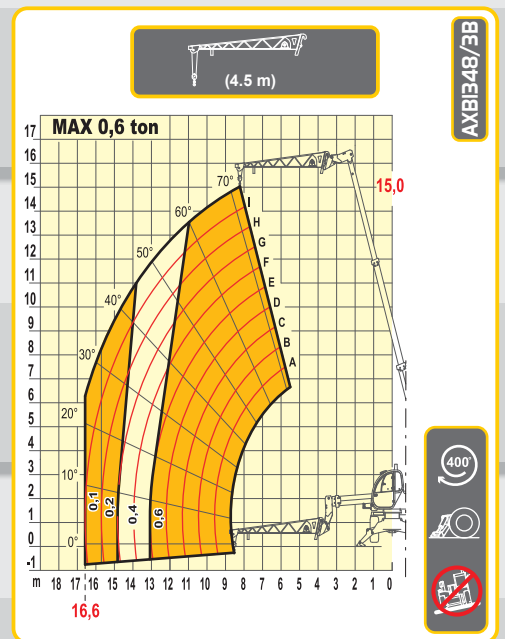
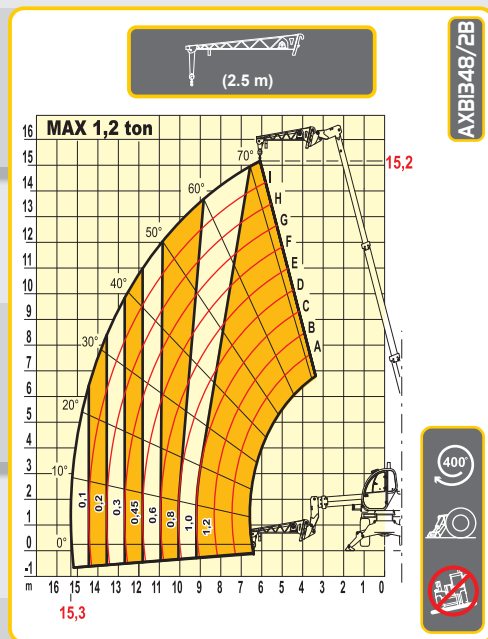
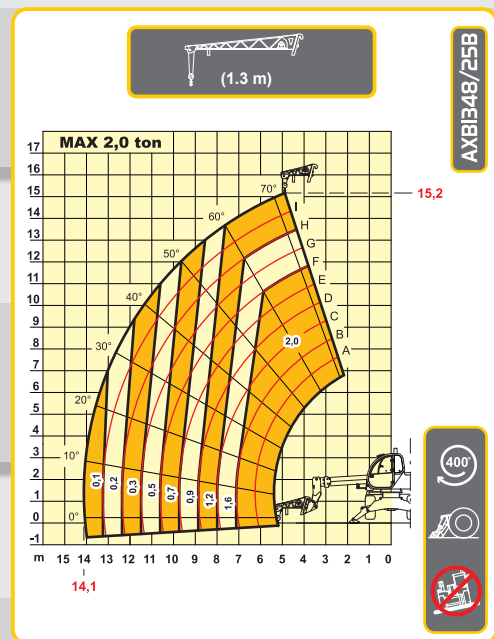
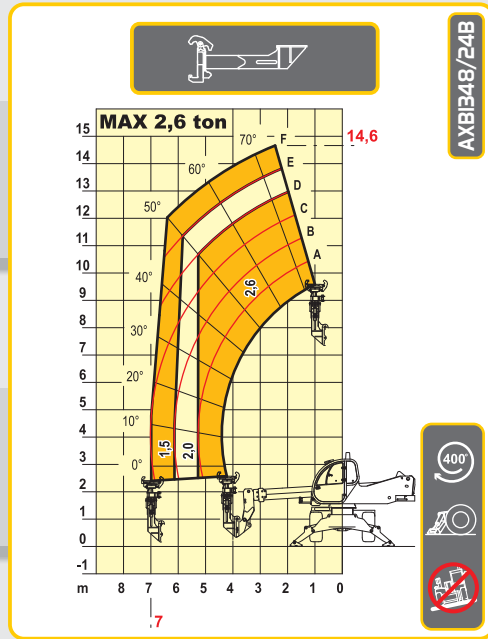
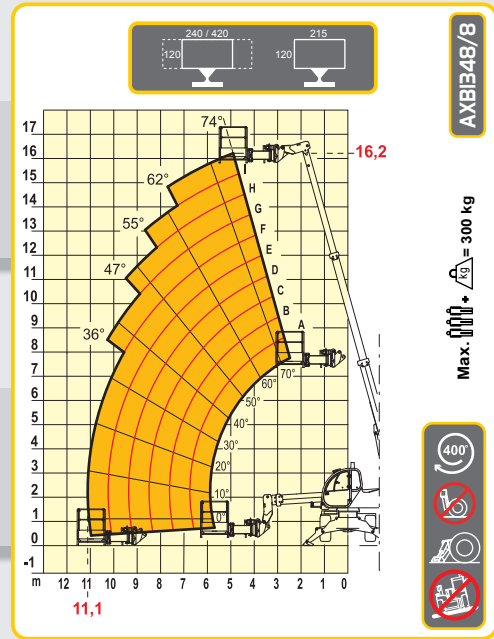
OPTIONALS UND ZUBEHÖR

Optionals und Zubehör: siehe Katalog.

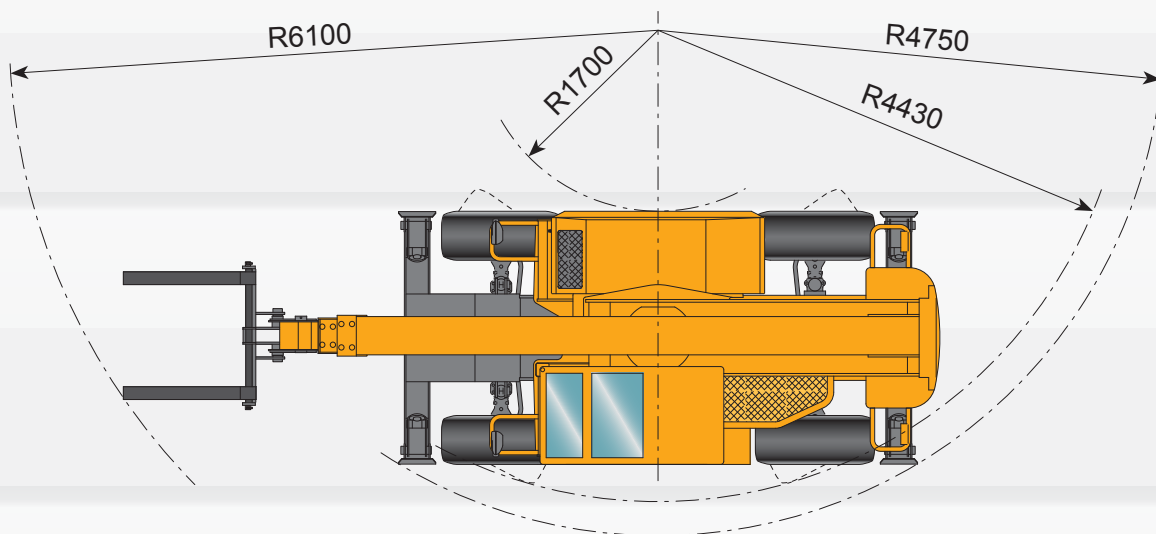
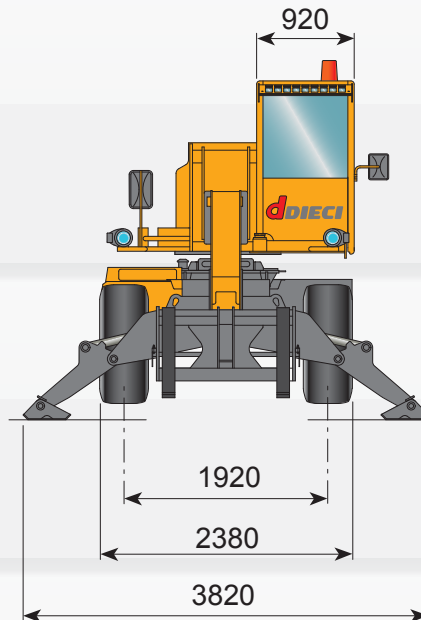
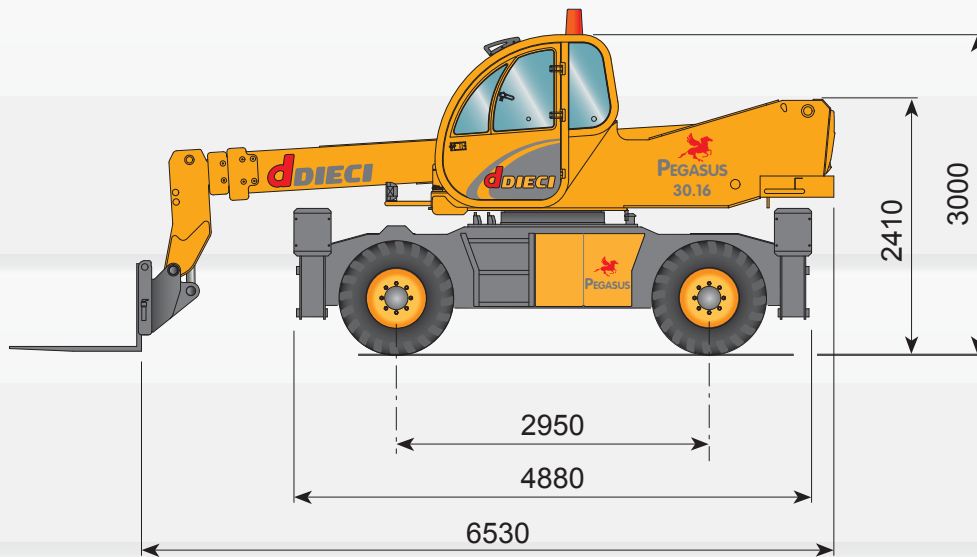
ZEICHENER KLÄRUNG



Anbaugeräte



Pegasus 35.16



I dati contenuti in questo stampato sono forniti a titolo indicativo; i modelli descritti sono suscettibili di modifiche, senza preavviso, da parte del costruttore, disegni e fotografie possono riferirsi a equipaggiamenti opzionali o ad allestimenti destinati ad altri paesi. Per ogni altra informazione, rivolgersi alla sede DIECI all'indirizzo a fondo scheda.
The information contained in the present publication is only intended as an indication; the models described may be modified, without notice, by the manufacturer, drawings and photographs may refer to optional equipment or to particular specifications for other countries. For any further information, please contact DIECI headquarters at the address given below.